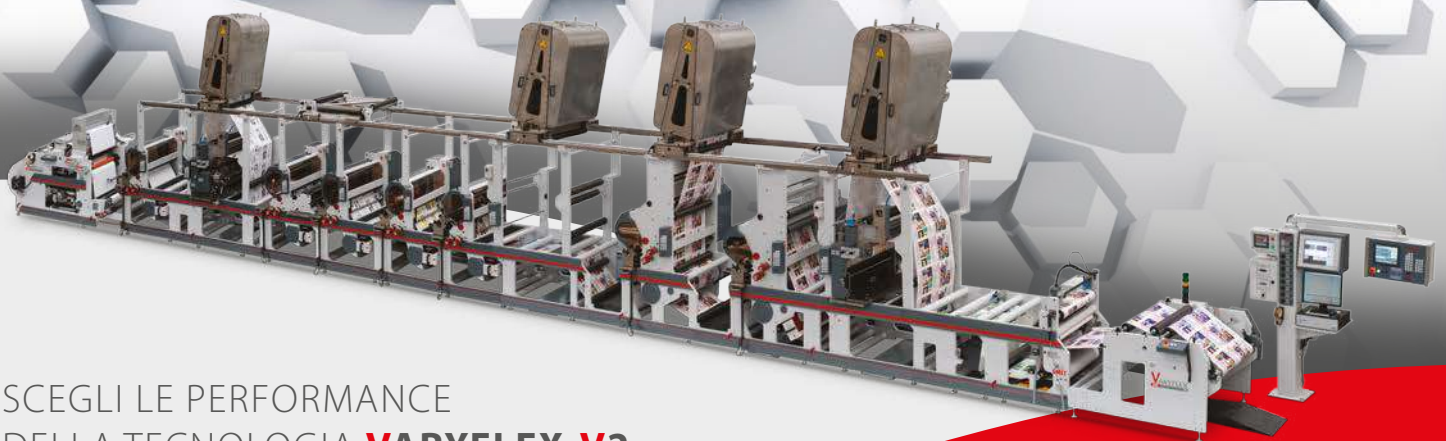


VARYFLEX

OMET

V2



SCEGLI LE PERFORMANCE
DELLA TECNOLOGIA **VARYFLEX V2**
UNICA • PERSONALIZZABILE • MODULARE

CREATE YOUR PLATFORM



CREARE NUOVE POSSIBILITÀ

LA PIATTAFORMA DI STAMPA PER IL PACKAGING

La **Varyflex V2** è una macchina da stampa per imballaggi flessibili a fascia stretta e media, progettata per combinare in linea una vasta gamma di tecnologie di stampa e finitura. E' possibile combinare tecnologie di stampa come la stampa flessografica UV, a base acqua o a solvente, il rotocalco, la serigrafia rotativa e la stampa offset accanto a processi di finitura come la stampa a caldo e a freddo.

La macchina da stampa OMET Varyflex V2 è contraddistinta da una grande flessibilità e può essere appositamente progettata per soddisfare le esigenze dei produttori di cartoncino pieghevole per i mercati food, tabacco, cosmetico e del largo consumo.

MERCATI DI RIFERIMENTO

WINE & SPIRITS

HEALTHCARE & COSMETICS

TOBACCO

FOOD & BEVERAGE

HOUSEHOLD

INDUSTRIAL

PHARMA

SECURITY



UNA PIATTAFORMA PERSONALIZZABILE PER INFINITE SOLUZIONI DI STAMPA E CONVERTING

Gli standard della macchina da stampa Varyflex V2 eccellono per qualità, efficienza alle basse tirature e redditività per la stampa di imballaggi flessibili, cartoncino pieghevole, film a uno o più strati, laminati, scatole di plastica trasparente, biglietti della lotteria, etichette di sicurezza, blister farmaceutici in alluminio e per le applicazioni speciali in genere.

APPLICAZIONI

ETICHETTE AUTO-ADESIVE

APPLICAZIONI IN ALLUMINIO

POUCHES & SACHETS

ETICHETTE CARTA-COLLA

TAGS & TICKETS

CARTONCINI PIEGHEVOLI

ETICHETTE MULTI-LAYER

ETICHETTE IML

BICCHIERI IN CARTA

ETICHETTE WRAP AROUND

IMBALLAGGI FLESSIBILI

BLISTERS

ETICHETTE TERMORETRAIBILI

LAMITUBE

APPLICAZIONI SPECIALI





VARYFLEX È LA SOLUZIONE PER IL TUO PACKAGING

Il design modulare Varyflex V2 consente di combinare e implementare in linea, senza limitazioni, **diverse tecnologie di stampa**, nonché **applicazioni di finitura speciali e unità di converting**, per ottenere il prodotto finale in un unico passaggio.

La tecnologia multifunzione Varyflex V2 consente la massima personalizzazione di ogni configurazione della macchina, fornendo la possibilità di migliorare il portafoglio prodotti e di essere competitivi in tutti i settori di mercato.





CARATTERISTICHE PRINCIPALI

AUTOMAZIONE AVANZATA



Regolazione e controllo automatico del registro di stampa, basato su un sistema di scansione con fotocamera singola o multipla. I sistemi **Vision-1** e **Multivision** possono controllare sia il registro longitudinale che trasversale di ogni singola unità, rendendo la macchina pronta per la stampa in poco tempo e riducendo notevolmente gli sprechi in fase di avvio.

PIATTAFORMA



Grazie alla sua completa flessibilità, Varyflex V2 può essere progettata e **configurata in base alle necessità del cliente**. Assicura, infatti, la massima flessibilità nella scelta della configurazione più adatta all'applicazione finale e al mercato di riferimento, garantendo i migliori risultati su svariati tipi di materiali, autoadesivi, film, cartoncino.

TECNOLOGIA MULTI-PROCESS



Il **design modulare** di Varyflex V2 consente di combinare e implementare in linea, senza limitazioni, diverse tecnologie di stampa, nonché applicazioni speciali di finitura, unità di conversione e applicazioni finali. Permette di ottenere il meglio da ciascuna tecnologia e di avere risultati esclusivi, senza una seconda lavorazione o un processo off-line.



SOLUZIONI PERSONALIZZATE



La piattaforma Varyflex V2 risponde alle esigenze più specifiche dei clienti. È l'unica macchina sul mercato la cui **configurazione è totalmente sviluppata a discrezione del cliente, in base alle caratteristiche dell'applicazione finale**. Nel corso degli anni, OMET ha consegnato più di 100 diverse macchine Varyflex con peculiarità uniche, che hanno reso ogni singola macchina da stampa unica nel suo genere, creando un vantaggio competitivo consistente sul mercato.



VARYFLEX V2
OFFSET
Configurazioni
Ibride





TRANSPARENT FACTORY

Transparent Factory è un **software di gestione digitale dei dati**, che consente l'accesso a tutte le informazioni produttive della macchina **OMET**.

Aiuta la stampante a controllare e gestire la produzione giornaliera, al fine di supportare meglio la pianificazione e **migliorare l'efficienza** dell'intero processo produttivo.

Aiuta inoltre l'azienda a misurare e valutare la qualità della stampa e le prestazioni del team.



INDUSTRIA 4.0

CHECK-UP MACCHINA

Monitoraggio costante dei parametri di lavoro

GESTIONE RICETTE

Funzione intuitiva Store & Recall

IMPORTAZIONE DATI

Archiviazione automatica dei dati di produzione

DIAGNOSI ALLARMI

Rapporto giornaliero e previsioni per la risoluzione dei problemi

VARYFLEX V2 Configurazioni speciali

COMBINAZIONI DELLE TECNOLOGIE DI STAMPA



FLEXO

La flessografia offre il **miglior equilibrio tra alta qualità di stampa ed estrema flessibilità su materiali**, inchiostri e asciugatura. Le unità Flexo possono essere facilmente integrate con molte opzioni di finitura, conversione ed altre tecnologie di stampa, per **creare complesse configurazioni ibride**. Varyflex V2 dispone di unità flessografiche modulari configurabili per la stampa **UV o UV LED**, per risultati vividi e brillanti, ma anche per la **stampa a base acqua e a base solvente**, particolarmente richieste nel mercato alimentare.



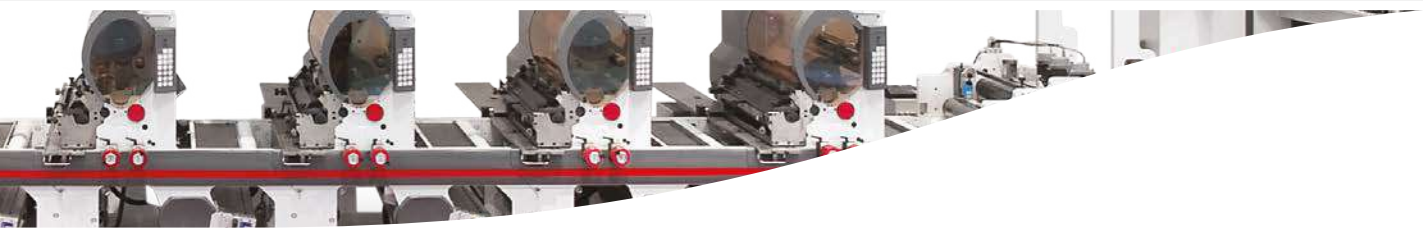
OFFSET a SLEEVE

La nuova unità di stampa Offset offre le migliori prestazioni nella produzione di **imballaggi flessibili di alta qualità, etichette premium e applicazioni speciali**. Offset è la tecnologia ideale quando si tratta di stampare dettagli fini, grafica di alta qualità e quando è richiesto un basso livello di inchiostro. Grazie alla **tecnologia brevettata Sleeve e al sistema Easy Sleeve Format Change**, l'unità offset OMET offre anche i vantaggi di una soluzione conveniente per brevi e medie tirature, con un **costo inferiore delle attrezzature e tempi di cambio più rapidi** rispetto ad altre tecnologie di stampa.



ROTOCALCO

L'unità rotocalco consente di stampare consistenti fondi pieni, speciali inchiostri metallici e speciali applicazioni di finitura che, normalmente, richiederebbero una seconda lavorazione, eseguendo **più processi in un unico passaggio**. L'unità rotocalco progettata da OMET può essere utilizzata con una vasta gamma di supporti, dal cartoncino alle etichette, ed è conforme alle norme antideflagranti e agli standard internazionali in uso. Il gruppo, mobile ed ergonomico, può quindi essere **inserito in linea in qualsiasi posizione o sequenza**, in base alle esigenze di produzione.



FINITURA E CONVERTING



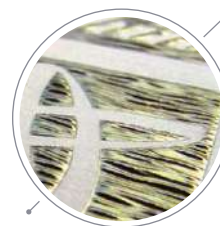
Cold foil

Unità Cold Foil intercambiabile tra le unità flexo



Stampa a caldo

Sistema di stampa servomotorizzata a caldo, rotativa o in piano in linea, per speciali effetti metallici



Converting

Sistemi rotativi in linea per goffratura, fustellatura, cordonatura e di uscita a fogli



Verniciatura

Percorso esteso del passaggio carta per la verniciatura lucida o opaca in linea



Etichette Multistrato

Unità Peel & Seal per la produzione di etichette multistrato, libretti e coupon, fino a 3 pagine e 7 facce stampate



Delam-relam

Sistema modulare per la stampa su adesivo, con gruppo ribaltatore del nastro per la stampa fronte e retro



Serigrafia rotativa

Unità intercambiabile per decorazioni ad alta copertura e stampa di effetti speciali in rilievo



Cold seal & Hot melt

Processi in linea Cold-Seal e Hot Melt utilizzati per l'applicazione di colla speciale, principalmente nella produzione di imballaggi alimentari



Applicazione di ologrammi

Integrazione in linea per speciali effetti ad ologramma ed elementi anti-contraffazione, con tecnologia foil-saver, mobile tra le unità di stampa

LAMINAZIONI IN-LINEA

Laminazione UV

Laminazione base solvente e base acqua

Laminazione solvent-less

Laminazione M-PET

SISTEMI DI ASCIUGATURA

Varyflex V2 offre una vasta gamma di sistemi di asciugatura ad aria calda e UV, adatti a qualsiasi applicazione e necessità del cliente, compresi **percorsi verticali estesi** per asciugare elevati quantitativi di inchiostro, cappe personalizzate e combinazioni specifiche con **lampade UV singole o multiple**.

I clienti sono sempre guidati attraverso la scelta del sistema di asciugatura più adatto:

HOT AIR

I - shape



A - shape



Y - shape



U - shape



L - shape



UV & UV LED



SISTEMI DI TAGLIO E USCITA

Nella sezione di converting, possono essere integrate in linea diverse tipologie di **sistemi di taglio**: taglio a forbice, taglio a pressione, taglio a rasoio e supporto siliconato, così come l'esclusivo sistema di taglio al volo. Questa unità di taglio variabile è composta da cilindri rotanti servoassistiti che eseguono un taglio sincronizzato progressivo e accurato indipendentemente dal formato, aumentando la produttività sia con basse che con lunghe tirature. Varyflex V2 può essere configurata con 3 principali opzioni di uscita: **bobina-bobina** come soluzione standard, **bobina-prodotto finito** per prodotti speciali come etichette in-mould, o **bobina-uscita a fogli**, particolarmente adatta per carta e cartone.

SPECIFICHE TECNICHE

VARYFLEX
OMET V2

	430	530	670	850
Passaggio carta	430 mm (16 7/8")	530 mm (20 7/8")	670 mm (26 3/8")	850 mm (33 4/8")
Larghezza di stampa	420 mm (16 4/8")	520 mm (20 4/8")	660 mm (26")	840 mm (33 1/8")
Velocità massima	200 m/min			
Svolgitore Ø	1000 mm (40") - 1500 mm (60")			
Ribobinatore Ø	760 mm (30") - 1000 mm (40")			
Trasmissione di stampa	Servo			
Tecnologia di stampa	Sleeves			
Regolazione di registro longitudinale e trasversale	Automatico			
Controllo di registro	Automatico			

TECNOLOGIE DI STAMPA DISPONIBILI

	430	530	670	850
Flexo UV - WB - SB	11" 4/8 - 33"	11" 4/8 - 33"	11" 4/8 - 33"	14" - 33"
Offset by Sleeve			16" - 32"	16" - 32"
Serigrafia rotativa	12" - 25"	12" - 25"	16" - 33"	16" - 33"
Rotocalco	12" - 26"	15" - 26"	15" - 26"	17" - 26"

UNITÀ DI FUSTELLATURA DISPONIBILI

	430	530	670	850
Stazione di fustellatura	12" - 24"	16" - 24"	22" - 32"	
Fustella per cartoncino	18" - 32"	20" - 32"	24" - 32"	
Taglio "al volo"	6" - 33"	6" - 33"	6" - 33"	6" - 33"

OMET si riserva il diritto di modificare le specifiche della macchina in qualsiasi momento



INNOVATION WITH PASSION

victorycommunication.it

OMET srl

Via Mons. Polvara, 10
23900 Lecco, ITALY
Tel. +39 0341 282661
Fax +39 0341 363731
www.printing.omet.com



OMET WORLDWIDE



OMET Americas Inc

1291 Brummel Ave
Elk Grove Village, IL 60007 USA
Tel. +1 847 621 2369
sales@ometamericasinc.com
www.ometamericasinc.com



OMET Ibérica I&C Sl.

Calle Provenza, 196
08036 Barcellona - SPAIN
Tel. +34 66 9789946
Fax +34 93 4907740
ometiberica@terra.es



OMET (Suzhou) Mechanical Co. Ltd

N.255 Quande Rd, Economic Development Zone
215200 Wujiang City (Jiangsu), Cina
Tel. +86 512 63033668
admin@omet.cn
www.omet.cn



La business unit Packaging Printing Machines di **OMET** si trova a Lecco, 50 chilometri a nord di Milano, e occupa un'area di 3.000 mq di cui 2.000 mq dedicati alla produzione. Il portafoglio prodotti include: macchine da stampa in fascia stretta e media per etichette e imballaggi caratterizzate da flessibilità nelle operazioni, efficienza in ogni lavorazione, versatilità nei materiali e configurazione personalizzata, per adempiere alle richieste del cliente (un approccio multi-tecnologico, multi-prodotto e multi-applicazione.) Oltre alle macchine, **OMET** offre servizi complementari come apparecchiature ausiliarie, consulenza e programmi completi di assistenza pre e post-vendita.



twitter.com/OMETSrl

facebook.com/OMETSrl

it.linkedin.com/company/OMETSrl

www.youtube.com/user/OMETcompany